

Déc...Ouvertes 2024

Dimanche 18 août 2024 - Chaux-des-Crotenay (Jura)

Un riche territoire qu'on ne finit pas de découvrir

Placées sous le signe de la découverte ou redécouverte de sites emblématiques d'un vaste territoire compris entre Lemme, Saine et haute vallée de l'Ain, les **Déc...Ouvertes 2024**, grande manifestation estivale annuelle d'ArchéoJuraSites, auront lieu exceptionnellement cette année un dimanche, Tour de France féminin oblige !

Fidèle à sa mission de faire connaître le patrimoine historique, archéologique et naturel de ce territoire, ArchéoJuraSites invite les participants à cette manifestation à (re)découvrir **les vestiges dans** leur contexte naturel environnant (sources, rivière, relief...), ainsi que quelques traces du passé économique, technique et industriel de la région (forges, moulins...) ou encore un lieu de mémoire de la dernière guerre.

L'occasion, ainsi, de faire un voyage dans le temps pour mieux comprendre l'histoire ou plutôt les histoires de ce territoire à une époque lointaine, au Moyen Âge, à la fin XIX^e siècle et à l'époque contemporaine.

Pour ces **Déc...Ouvertes 2024**, sont proposées

- deux séries de visites de terrain (d'une durée de 3h-3h30 le matin et de 2h maximum l'après-midi), visant à observer et mieux connaître des éléments de patrimoine souvent cachés, nichés dans les combes, les taillis ou rendus invisibles par la végétation envahissante ;
- la présentation du rapport **OPUS II** (phase II de l'Étude de Territoire engagée en 2017 à partir du levé LiDAR) et dont la publication a été effectuée en juin ; François Chambon, Président de l'Association de l'Oppidum détaillera, en lien avec l'équipe ArchéoJuraSites ayant contribué au travail, cette importante étude.

La manifestation s'adresse à toute personne intéressée, membre ou non d'ArchéoJuraSites, jurassien ou vacancier de passage, passionné de la région, érudit ou simple curieux.

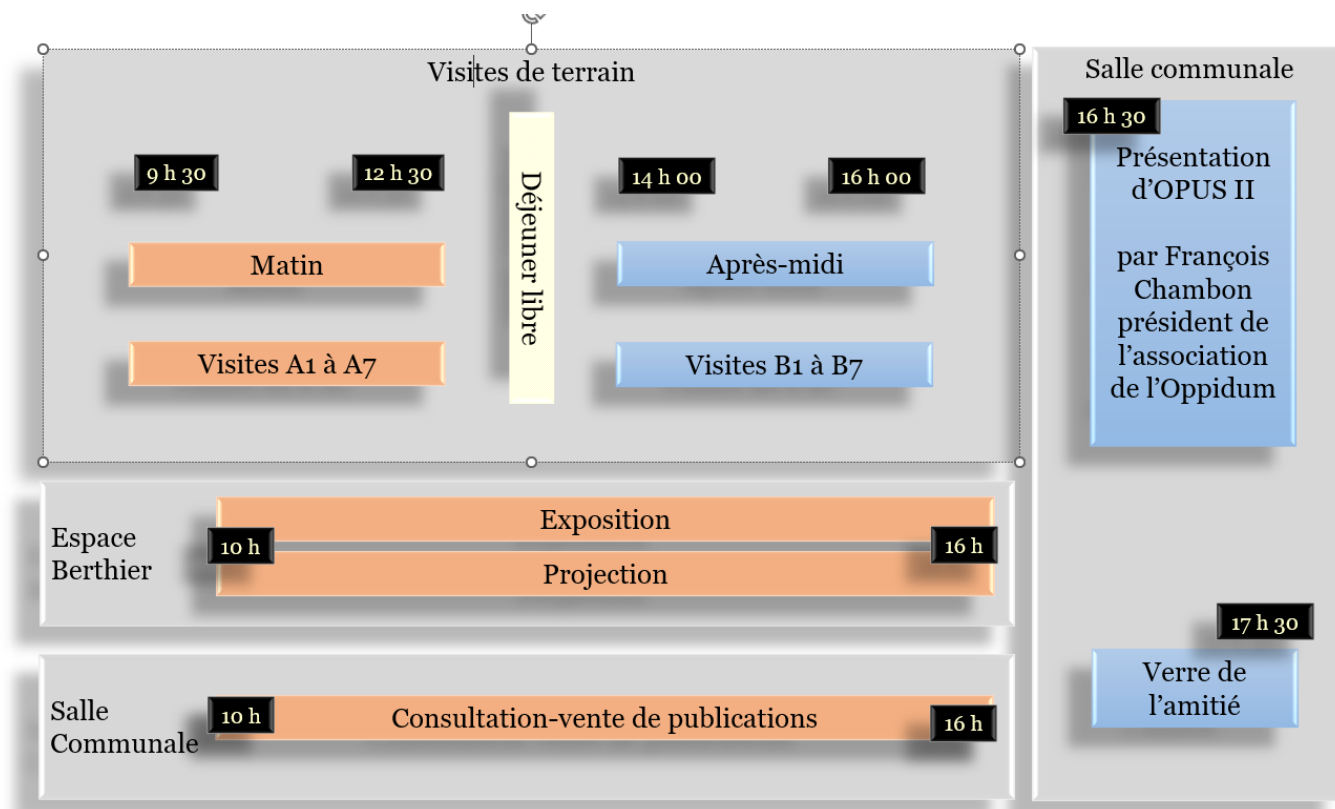
Informations pratiques

- La participation est gratuite.
- Il est vivement souhaité de s'inscrire à l'avance, le nombre des participants aux visites étant limité pour des questions de logistique et de sécurité.
- Se munir de bonnes chaussures et de protections contre le soleil et la pluie.
- Le titre et un descriptif sommaire des visites figurent dans ce programme en pages 2 et 3. Des descriptions plus complètes sont disponibles sur le site web :
<https://www.archeojurasites.org/decouvertes.htm>

Information et inscriptions
info@archeojurasites.org
06 03 30 70 60



24 Grande Rue
39150 Chaux-des-Crotenay
www.archeojurasites.org



Circuits-visites A de matinée (9 h 30 – 12 h 30)

Ces circuits de visite de matinée (*durée 3 h*) visent à faire découvrir des parties du territoire d'étude d'ArchéoJuraSites, à en cerner les caractéristiques topographiques, anthropiques et historiques et à en examiner certains vestiges.

Les circuits se déroulent de 9h30 à 12h30. A l'exception de ceux du Château médiéval (A2) et de la découverte à VTT (A5), ils partent tous des parkings des tennis et piscine de Chaux-des-Crotenay. Être sur place 15 mn avant l'heure de départ et disposer de bonnes chaussures, de vêtements couvrants (cf. tiques) et si nécessaire de vêtements de pluie. Certains circuits ne sont pas accessibles à tout public.

A1 - Circuit des murs-vestiges formant enceinte, étudiés par André Berthier à Chaux-des-Crotenay

Randonnée pédestre pour bon marcheur (environ 8 km), depuis le parking des tennis de Chaux-des-Crotenay.

A2 - La Cote 801 et les aménagements anthropiques de ses buttes, Chaux-des-Crotenay

Parcours à pied depuis le parking des tennis de Chaux-des-Crotenay.

A3 - Château médiéval de Chaux-des-Crotenay : histoire et chantier de fouilles

Parcours à pied depuis le parking de l'église de Chaux-des-Crotenay.

A4 - En combe de Crans, le mur Girard, structure de nature défensive selon André Berthier et autres prolongements anthropiques

Déplacement principal en voiture (covoiturage possible) puis visite à pied.

A5 - Découverte à VTT de la combe de Crans et de quelques vestiges anthropiques

Rassemblement au parking de la vierge à Crans (15 km).

A6 - La Saine au fil de l'eau : sa source, ses gorges et les traces de l'activité des hommes

Déplacement en voiture (covoiturage possible) et visites à pied aux différentes étapes.

A7 - Poste fortifié du Châtelet à Châtelneuf ; référence à l'étude de Louis-Abel Girardot

Déplacement en voiture (covoiturage possible) puis parcours à pied avec une partie pentue.

Descriptifs détaillés des visites : <https://www.archeojurasites.org/decouvertes.htm>

Exposition, vente de publications et conférence

Espace André Berthier - Maison d'ArchéoJuraSites

- **Exposition.** Neuf panneaux détaillent les trois missions et axes thématiques d'ArchéoJuraSites. Sont notamment mis en avant la découverte d'André Berthier, sa démarche du portrait-robot, ses campagnes de fouille ainsi que le partenariat avec l'Association de l'Oppidum, la technique du LiDAR et les représentations du territoire. Trois vitrines présentent quelques artefacts extraits du fonds de mobilier André Berthier. Une partie spécifique consacrée au château est complétée par quelques artefacts provenant des fouilles du château.

Accès libre de 10 h à 16 h.

- **Projections.** « La découverte d'André Berthier » : nouvelle version de la vidéo et projection sur maquette 3D. Séances répétées d'une heure environ (entre 10 h et 16 h).

Salle communale de Chaux-des-Crotenay

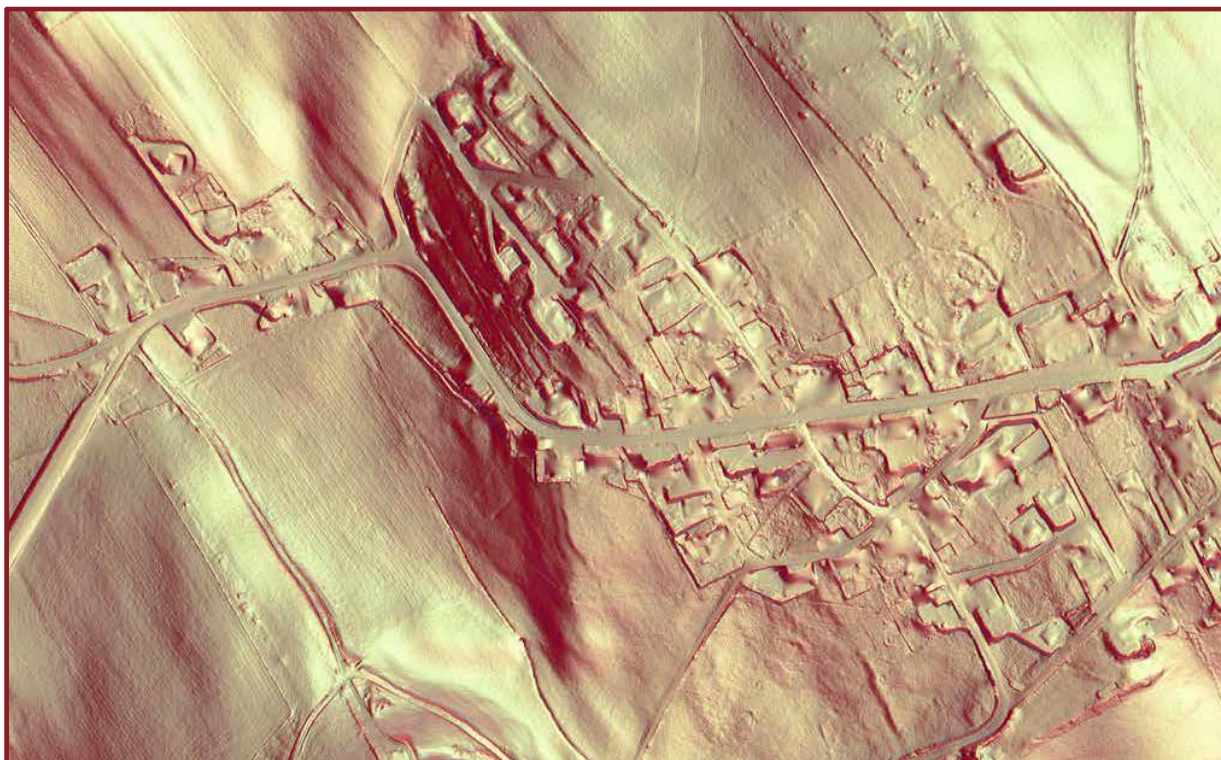
- **Accueil.** Renseignements et rencontre avec des responsables d'ArchéoJuraSites, à partir de 10 h.
- **Publications d'ArchéoJuraSites.** Consultation et vente à partir de 10 h (permanence assurée).

À 16 h 30, conférence à la Salle communale de Chaux-des-Crotenay

Après OPUS I, centré sur le détail du plateau de Cornu/Chaux-des-Crotenay, et LiDAR 1, présentant une vision globale du territoire étudié, vient d'être publié OPUS II qui s'intéresse à la plaine de Syam, la Côte Poire, la combe de Crans, la plaine de Sirod et la barre rocheuse de Château-Villain.

Ce rapport est le fruit de la collaboration scientifique depuis 2020 entre le laboratoire MAP-Aria, l'Association de l'Oppidum et ArchéoJuraSites.

***François Chambon,
Président de l'Association de l'Oppidum
présentera
la synthèse des principaux éléments et caractéristiques
repérés sur OPUS II.***



Clôture de la journée à 17 h 30 avec le verre de l'amitié.